



## Rapporto di Prova N. 15942\2018

Albenga 21/12/2018

**Committente:** Società Agricola Antonio e Lazzaro Fois  
Via Nazionale, 231 09030 Serrenti (CA)

**Numero campione:** 15.942      **Data ricevimento:** 14/12/18      **Data inizio prove:** 14/12/18      **Data termine prove:** 21/12/18

**Categoria Merceologica:** MATERIALI

**Prodotto dichiarato:** Olii essenziali

**Descrizione Campione:** OLIO ESSENZIALE DI MYRTUS COMMUNIS LOTTO 88.8  
BIOMA NATURA

**Etichetta Campione:**

**Descrizione Sigillo:**

**Quantità Campione:** 1

**Restituzione Campione:** No

**Imballaggio:** Confezione integra

**Campionamento:** Effettuato dal cliente

Il presente rapporto riguarda esclusivamente il campione sottoposto a prova ed esso non può essere riprodotto parzialmente, se non previa approvazione scritta da parte di questo Laboratorio.

Il termine "i", se indicato nel Rapporto di Prova, rappresenta l'incertezza estesa con un fattore di copertura  $K = 2$  ad un livello di probabilità  $P = 95\%$ .

Nel caso di analisi in tracce, i risultati riportati sul presente rapporto di prova non tengono conto del recupero in quanto lo stesso non si discosta in modo statisticamente significativo dal 100%.

Il Laboratorio conserva i campioni per un massimo di 30 (trenta) giorni dalla data di emissione del rapporto di prova salvo diverse disposizioni di legge, accordi specifici con il cliente, specifica instabilità dei campioni (in questo caso i tempi possono essere modificati previa comunicazione al cliente).

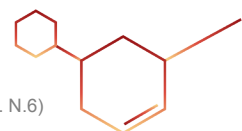
| Data       | Nome Prova  | Metodo analitico    | Valore        | Annotazione |
|------------|---|---------------------|---------------|-------------|
| 14/12/2018 | Analisi gascromatografica in spettrometria di massa | MI_54/10 rev 1 2010 | Vedi allegato |             |

**(IL DIRETTORE DEL  
LABORATORIO)**  
Dott. Luca Medini

Pagina 1 di 1



IL DIRETTORE



## Allegato al Rapporto di Prova 15942/2018

### Analisi gascromatografica in spettrometria di massa

| MONOTERPENI [g/l] |      |             |      |             |      |
|-------------------|------|-------------|------|-------------|------|
| α-Pinene          | 239  | o-Cymene    | 33,9 | τ-Terpinene | 11,6 |
| α-Phellandrene    | 10,5 | α-Thujene   | 2,82 | β-Myrcene   | 2,55 |
| β-Pinene          | 2,42 | Terpinolene | 1,23 |             |      |

| SESQUITERPENI [g/l] |      |                 |      |  |  |
|---------------------|------|-----------------|------|--|--|
| β-Caryophyllene     | 15,1 | α-Caryophyllene | 1,85 |  |  |

| MONOTERPINEOLI [g/l] |      |             |      |               |      |
|----------------------|------|-------------|------|---------------|------|
| Linalol              | 30,8 | α-Terpineol | 7,59 | Terpinen-4-ol | 1,03 |
| Pinocarveol          | 0,35 | Fenchol     | 0,23 | Bornanol      | 0,22 |

| ESTERI [g/l]       |      |                 |      |                    |      |
|--------------------|------|-----------------|------|--------------------|------|
| Myrtenyl acetate   | 34,5 | Geranyl acetate | 3,90 | Pinocarvyl acetate | 0,69 |
| α-Terpinyl acetate | 0,54 |                 |      |                    |      |

| CHETONI & OSSIDI [g/l]  |     |  |  |  |  |
|-------------------------|-----|--|--|--|--|
| Eucalyptol (1,8-cinole) | 439 |  |  |  |  |

| ALTRI [g/l]    |      |  |  |  |  |
|----------------|------|--|--|--|--|
| Methyl eugenol | 0,92 |  |  |  |  |

| COMPOSTO                   | QUANTIFICAZIONE % |
|----------------------------|-------------------|
| Eucalyptol                 | 56,96%            |
| $\alpha$ -Pinene           | 26,18%            |
| o-Cymene                   | 3,71%             |
| Linalol                    | 3,13%             |
| Myrtenyl acetate           | 2,54%             |
| $\beta$ -Caryophyllene     | 2,29%             |
| $\tau$ -Tepinene           | 1,27%             |
| $\alpha$ -Phellandrene     | 1,15%             |
| $\alpha$ -Terpineol        | 0,77%             |
| $\alpha$ -Thujene          | 0,31%             |
| Geranyl acetate            | 0,29%             |
| $\alpha$ -Caryophyllene    | 0,28%             |
| $\beta$ -Myrcene           | 0,28%             |
| $\beta$ -Pinene            | 0,27%             |
| Terpinolene                | 0,13%             |
| Methyl eugenol             | 0,11%             |
| Terpinen-4-ol              | 0,11%             |
| Caryophyllene oxide        | 0,06%             |
| Pinocarvyl acetate         | 0,05%             |
| $\alpha$ -Terpinyl acetate | 0,04%             |
| Pinocarveol                | 0,04%             |
| Fenchol                    | 0,02%             |
| Bornanol                   | 0,02%             |

IL DIRETTORE  
DOTT. LUCA MEDINI